

## DE

Lesen Sie vor der Durchführung jeglicher Arbeiten sorgfältig die mit dem Gerät gelieferte Bedienungsanleitung.

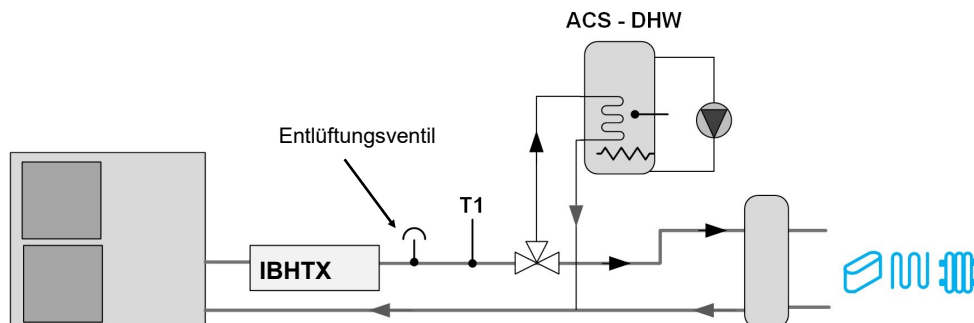
Diese Komponente und diese Anleitung sind ausschließlich für die Verwendung in Verbindung mit einem Gerät desselben Herstellers konzipiert. Diese Arbeiten dürfen nur von einem qualifizierten Techniker durchgeführt werden, der über die möglichen Risiken im Zusammenhang mit dem Gerät unterrichtet wurde.

Die elektrischen Arbeiten müssen von qualifizierten Elektrofachkräften mindestens nach IEC 60364 durchgeführt werden.

Bei den Arbeiten sind die örtlichen Sicherheitsvorschriften zu beachten.

Trennen Sie vor dem Start die Stromzufuhr zum Gerät.

Prüfen Sie, ob das Erdungssystem vorhanden und wirksam ist.



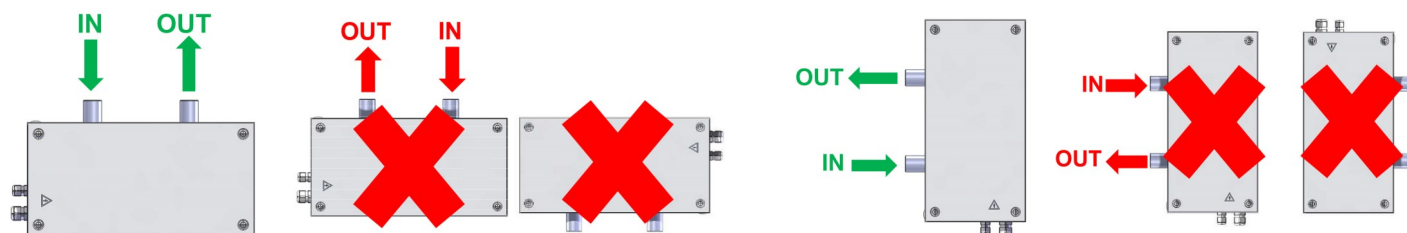
T1= Systemtemperaturfühler



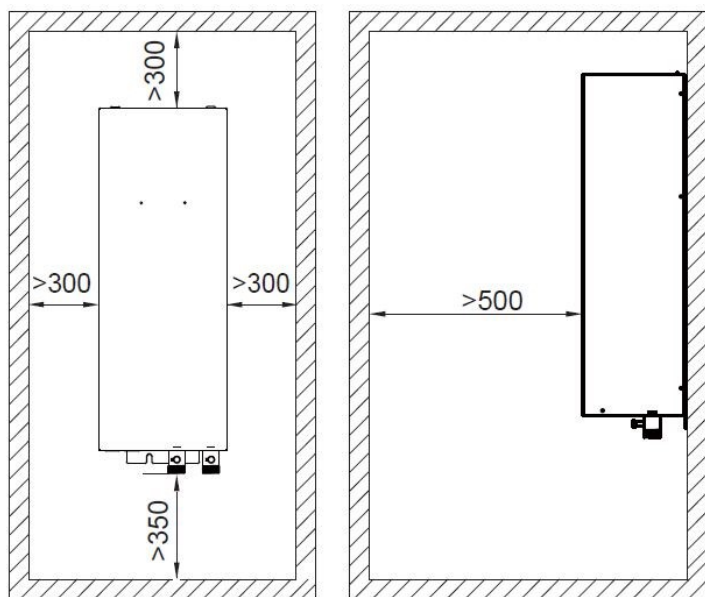
**Entlüftungsventil**

Installieren Sie die höchsten Punkte der Rohre so, dass die Luft aus dem Kreislauf entweichen kann..

Position



Beim Einbau sind folgende Abstände einzuhalten



(Einheit: mm)

Das Heizgerät ist nur für die Wandmontage in Innenräumen vorgesehen.

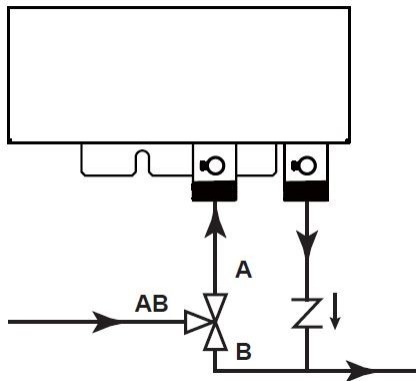
Vergewissern Sie sich, dass die Installationsfläche eine ebene und senkrechte, nicht brennbare Wand ist.

#### Mindestdurchfluss

Bei der Installation der Zusatzheizung im System ist darauf zu achten, dass der erforderliche Mindestwasserdurchfluss jederzeit gewährleistet ist.

Weitere Informationen finden Sie in der Installationsanleitung des Außengeräts.

## 3-Wege- oder 2-Wege-Installation aufwärts



Die Funktion des 3-Wege-Ventils besteht darin, die Wasserleitung umzuschalten.

Im Heiz- oder Warmwassermodus fließt das Wasser von AB nach A; im Kühlmodus fließt das Wasser von AB nach B.

Wenn sich das Außengerät im Kühlbetrieb befindet, kann es zu Kondensation kommen.

Sorgen Sie daher für einen Bypass, indem Sie einen Ventilsatz am Wassereinlass der Zusatzheizung installieren.

Anweisungen finden Sie in der Anleitung für Installateure.

Installieren Sie KEINEN anderen Ventilsatz als den, der in der Anleitung für den Installateur angegeben ist..

## Elektrischer Anschluss

Zusammensetzung des Kits:

1 x T1 10m Temperaturfühler (einen Fühlerhalter bauseits zur Verfügung stellen)

3 x 16A Sicherungen

⚠ Stromversorgung entfernen

⚠ Fügen Sie Sicherungen entsprechend der gewünschten Leistung (kW) hinzu

FU1 (Sicherungen)		POWER (KW)		TOTAL POWER
3x16A	STD	9KW	=	9KW
2x16A	Opt.	6KW	=	6KW
1x16A	Opt.	3KW	=	3KW

Verwendung der Widerstände

Entfernen Sie die Phase (L1) des Widerstandes entsprechend der verwendeten Leistung.

1 Phase = 3kW

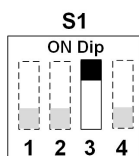
2 Phasen = 6kW

3 Phasen = 9kW

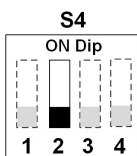
⚠ Isolieren Sie die entfernten Kabel, entfernen Sie unbenutzte Sicherungen.

## DIP setting

DHW+SYSTEM

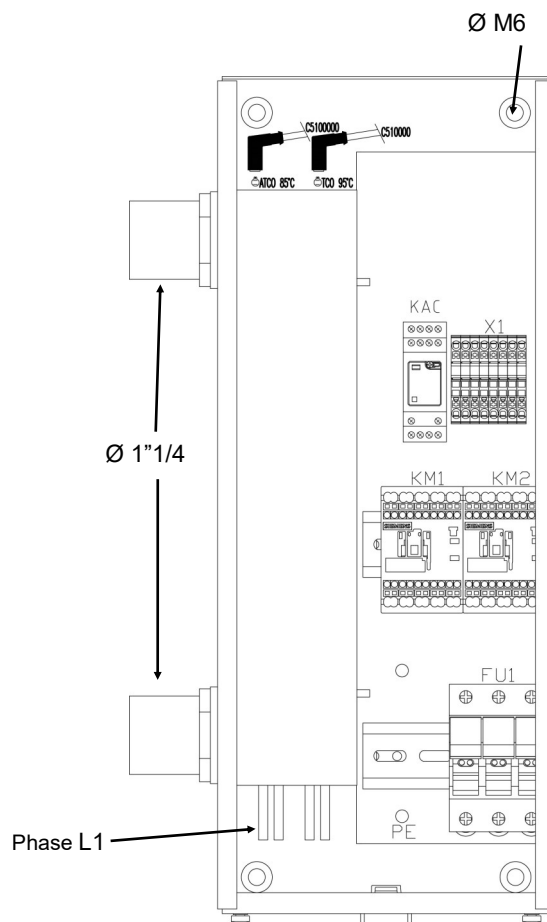


SYSTEM



## Regelmäßige Kontrolle (durch den Installateur)

1. Befestigung der Sicherheitsthermostate prüfen
2. Befestigung der Stromkabel prüfen



Electrical wiring diagram

