

**DE**

Lesen Sie vor der Durchführung jeglicher Arbeiten sorgfältig die mit dem Gerät gelieferte Bedienungsanleitung.  
Diese Komponente und diese Anleitung sind ausschließlich für die Verwendung in Verbindung mit einem Gerät desselben Herstellers konzipiert. Diese Arbeiten dürfen nur von einem qualifizierten Techniker durchgeführt werden, der über die möglichen Risiken im Zusammenhang mit dem Gerät unterrichtet wurde.

Arbeiten.

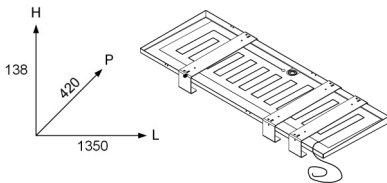
Die elektrischen Arbeiten müssen von qualifizierten Elektrofachkräften mindestens nach IEC 60364 durchgeführt werden.

Bei den Arbeiten sind die örtlichen Sicherheitsvorschriften zu beachten.

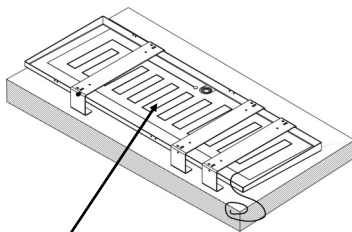
Trennen Sie vor dem Start die Stromzufuhr zum Gerät.

Prüfen Sie, ob das Erdungssystem vorhanden und wirksam ist.

## 1 Positionierung der Kondensatauffangwanne

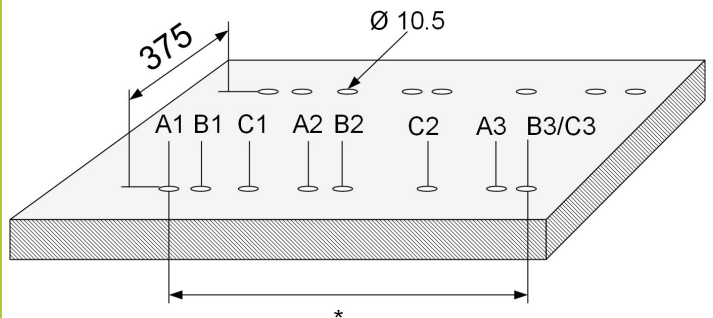


## Bodenbefestigung



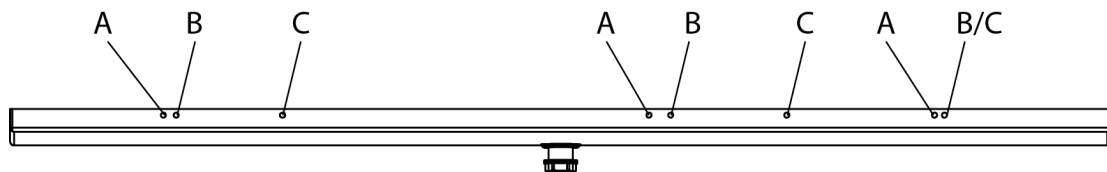
Der elektrische Frostschutzwiderstand verhindert, dass sich Eis in der Schale bildet.

**2** Bohren Sie entsprechend der Größe der Einheit



Größe	21-31 *	<b>A1 - A2</b>	<b>A2 - A3</b>
		644	379
Größe	41-81 *	<b>B1 - B2</b>	<b>B2 - B3</b>
		656	363
Größe	91-141 *	<b>C1 - C2</b>	<b>C2 - C3</b>
		669	209

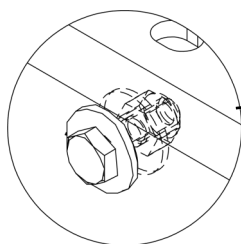
### 3 Position der Halterungen



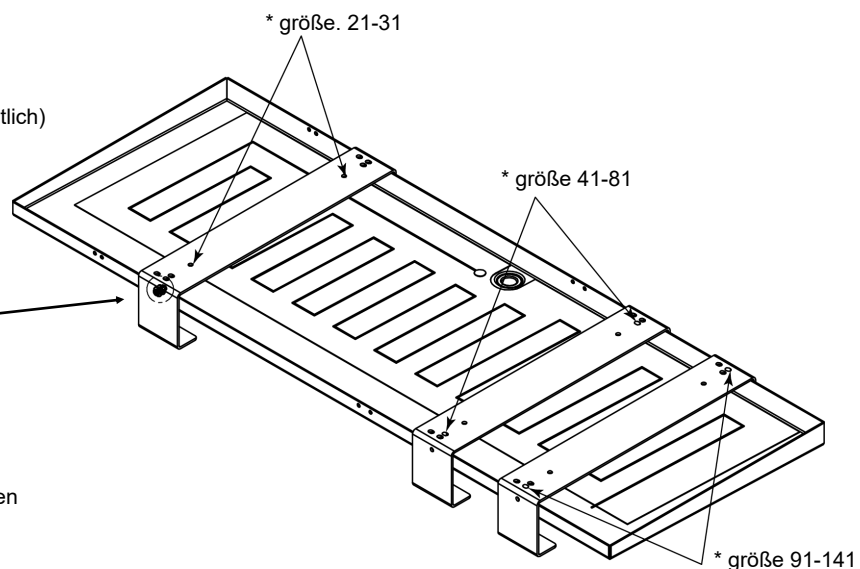
Anschluss Kondensatablauf ø 1"

<b>Größe</b>	21-31	<b>A</b>
<b>Größe</b>	41-81	<b>B</b>
<b>Größe</b>	91-141	<b>C</b>

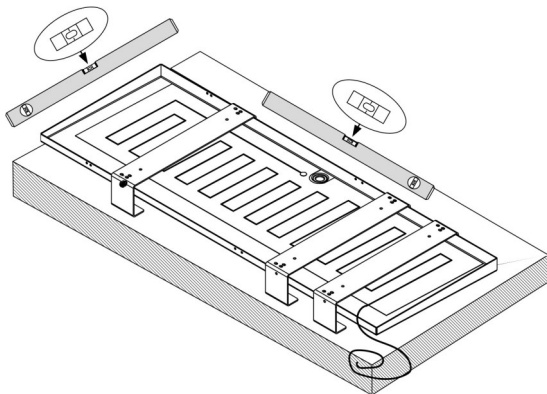
\* Schwingungsdämpfer montieren (separat erhältlich)



## Befestigung der Wanne an den Stützen

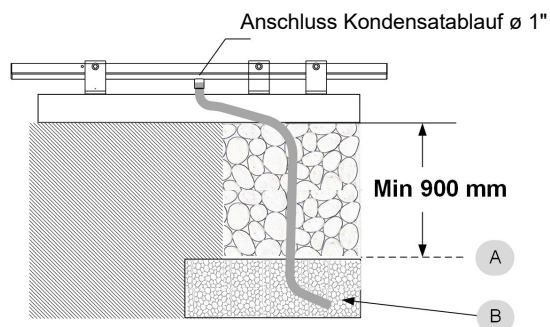


- 4** Befestigen Sie die Kondensatauffangwanne.  
Installieren Sie die Geräte auf  
schwingungsdämpfenden Halterungen



Überprüfen Sie den korrekten Kondenswasserablauf.  
Stellen Sie sicher, dass das Wasser nicht unter der Wanne gefriert.

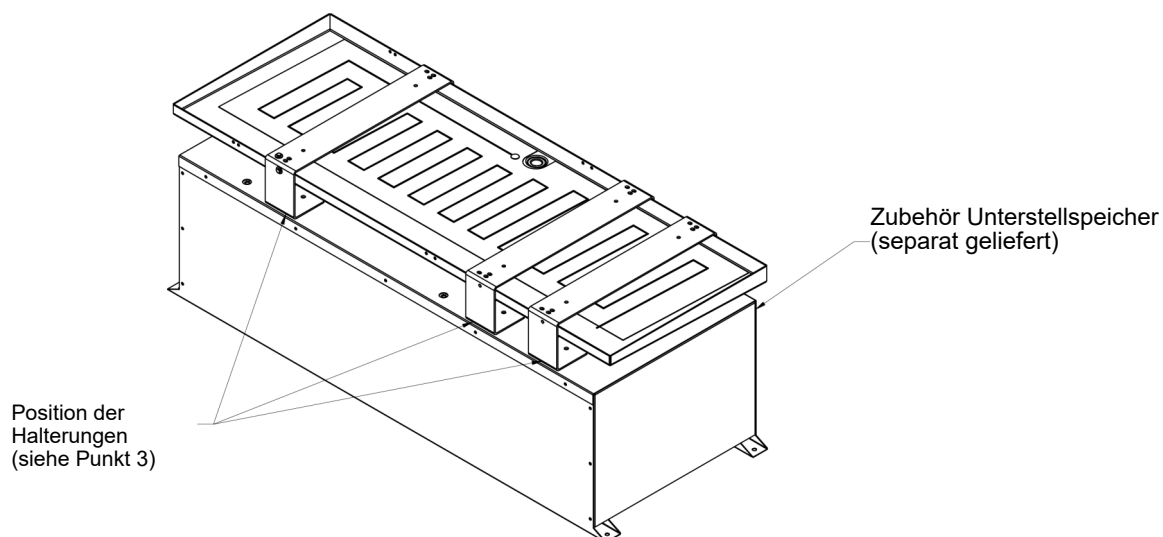
- 5** Kondensatabführung über Drainage



A = Frostgrenze

B = Schicht aus Kies oder Kieselsteinen zur Unterstützung des  
Kondensatabflusses

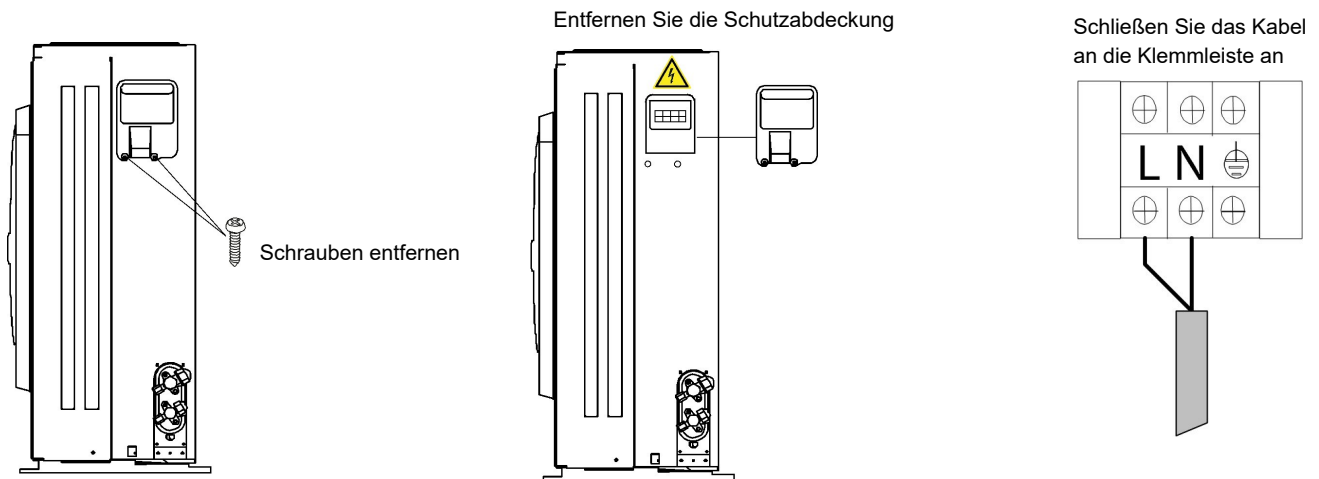
- 6** Installation auf dem Unterstellspeicher (Zubehör)



## 7 Anschluss der elektrischen Heizung

Leistungsaufnahme: 100W+-10%

### Größe 21-81



### Größe 91-141

Schrauben A entfernen  
Platte B entfernen

